

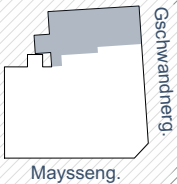
Mayssengasse 22
1170 Wien



Norden

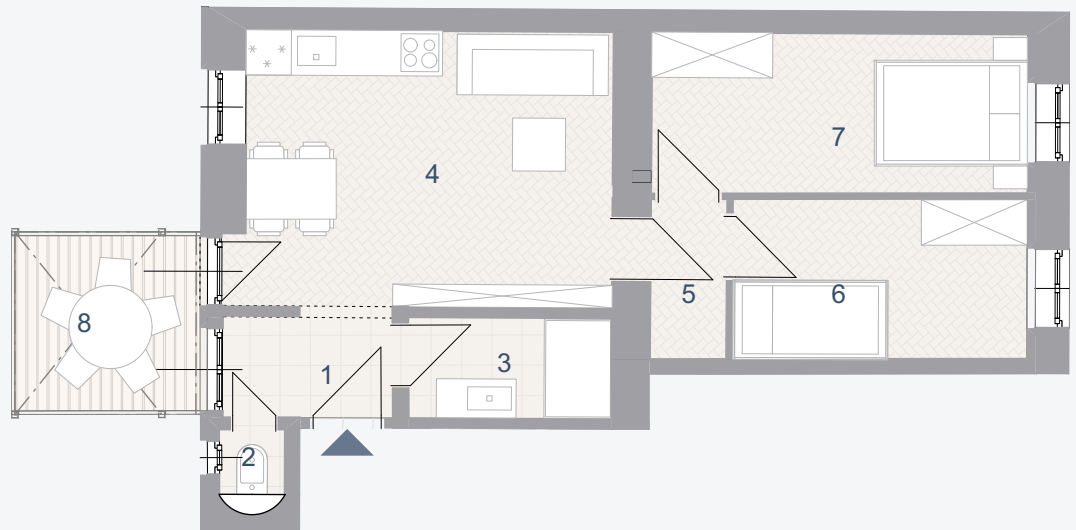


1. Obergeschoss



Maysseng.

Gschwandtnerg.



TOP 09

Wohnnutzfläche: 46,29 m²
Freifläche: 5,64 m²

1	Vorraum	2,99	m ²	5	Vorraum	2,11	m ²
2	WC	0,93	m ²	6	Kabinett	8,19	m ²
3	Bad	3,54	m ²	7	Zimmer	10,48	m ²
4	Wohnküche	18,06	m ²	8	Balkon	5,64	m ²