

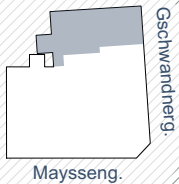
Mayssengasse 22  
1170 Wien



Norden

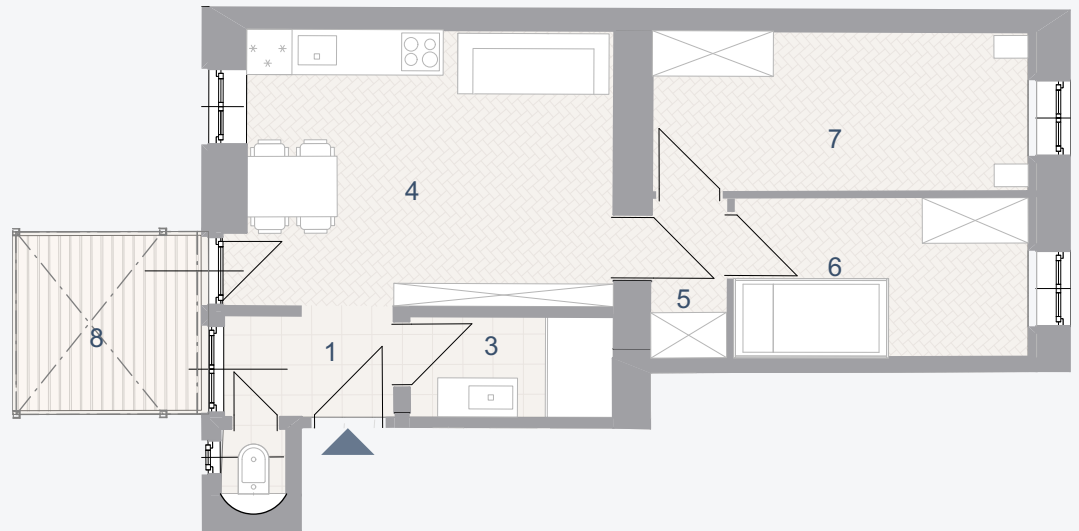


2. Obergeschoss



Schwandnerg.

Maysseng.



## TOP 14

Wohnnutzfläche: 46,31 m<sup>2</sup>  
Freifläche: 5,64 m<sup>2</sup>

1	Vorraum	2,99	m <sup>2</sup>	5	Vorraum	2,11	m <sup>2</sup>
2	WC	0,93	m <sup>2</sup>	6	Kabinett	8,19	m <sup>2</sup>
3	Bad	3,54	m <sup>2</sup>	7	Zimmer	10,48	m <sup>2</sup>
4	Wohnküche	18,07	m <sup>2</sup>	8	Balkon	5,64	m <sup>2</sup>