

TOP 04.1

Geblergasse 51
1170 Wien



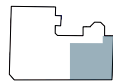
Ausrichtung



1. OG



Lage

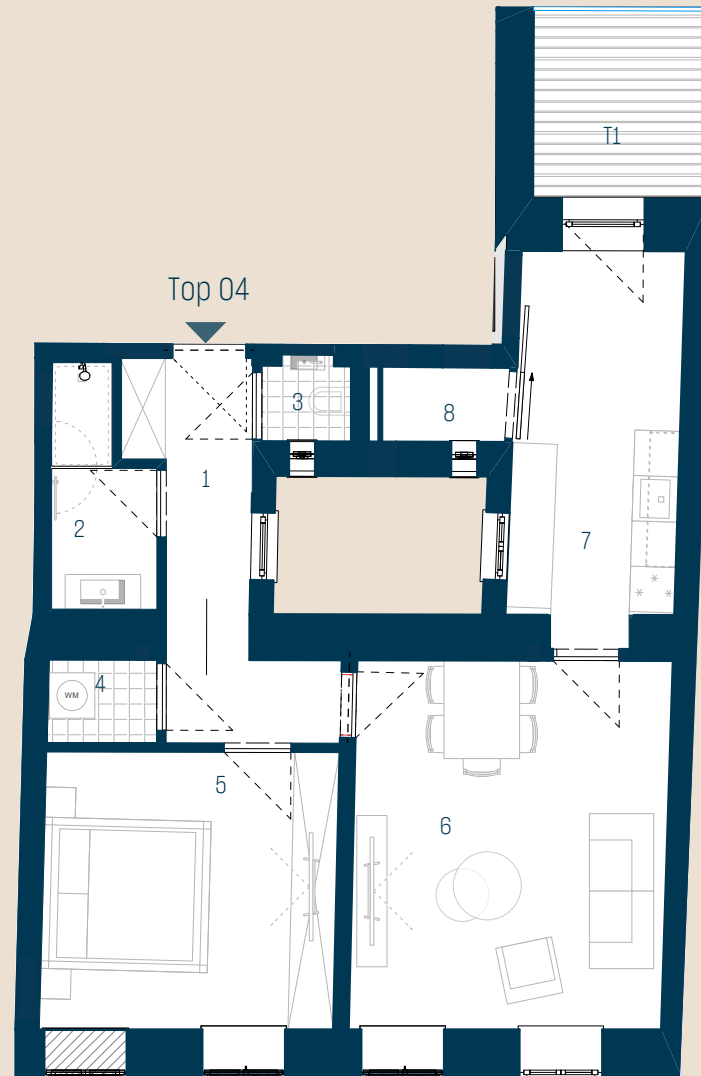


Flächenberechnung:

1	Vorraum	7	m ²
2	Bad	3	m ²
3	WC	1	m ²
4	Abstellraum	1	m ²
5	Zimmer	14	m ²
6	Zimmer	20	m ²
7	Zi.m.KG	10	m ²
8	Abstellraum	1	m ²
T1	Loggia	5	m ²

Wohnnutzfläche: ca. 61 m²
Freifläche: 5 m²

Flächenmaße wurden ganzzahlig abgerundet.
Nutzflächen lt. Ausführungsplan



KVIERREAL

